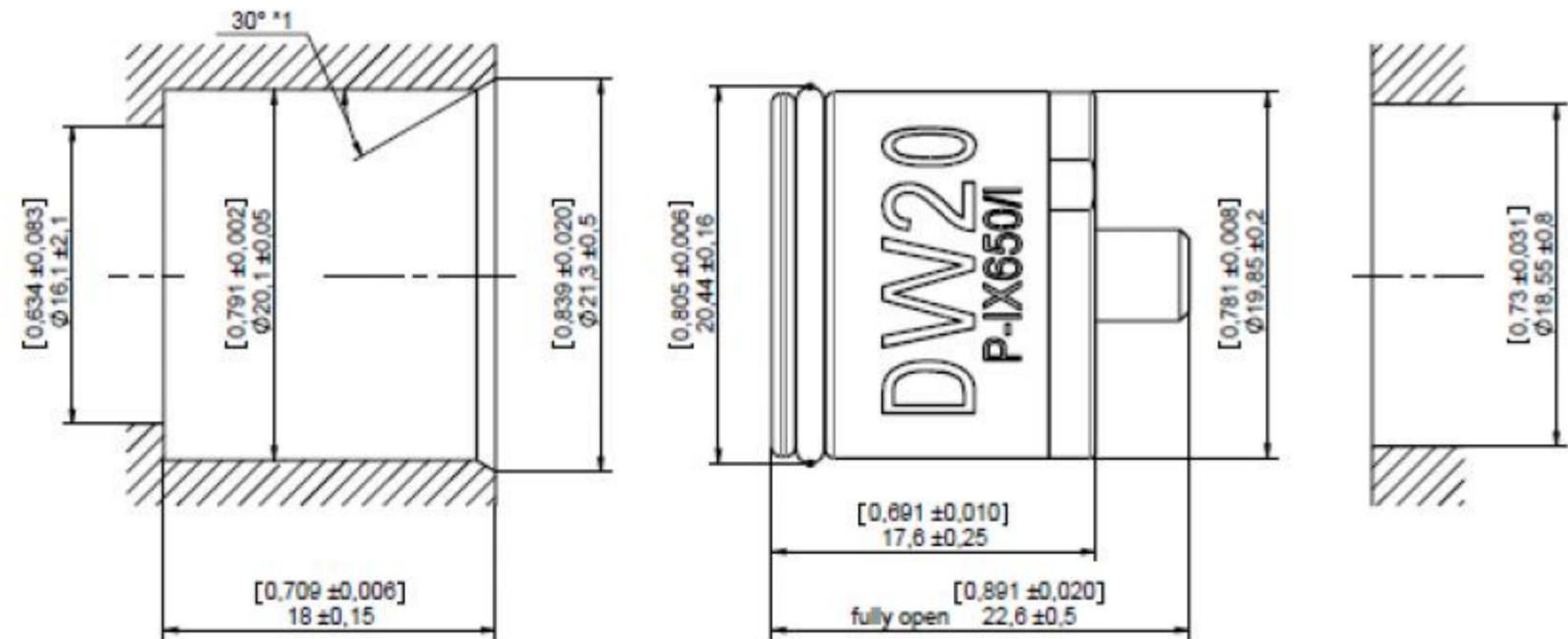


Check valve, family E, type B, DN15, PN10, acoustic group I, acc. EN 13959, ST20/DN15

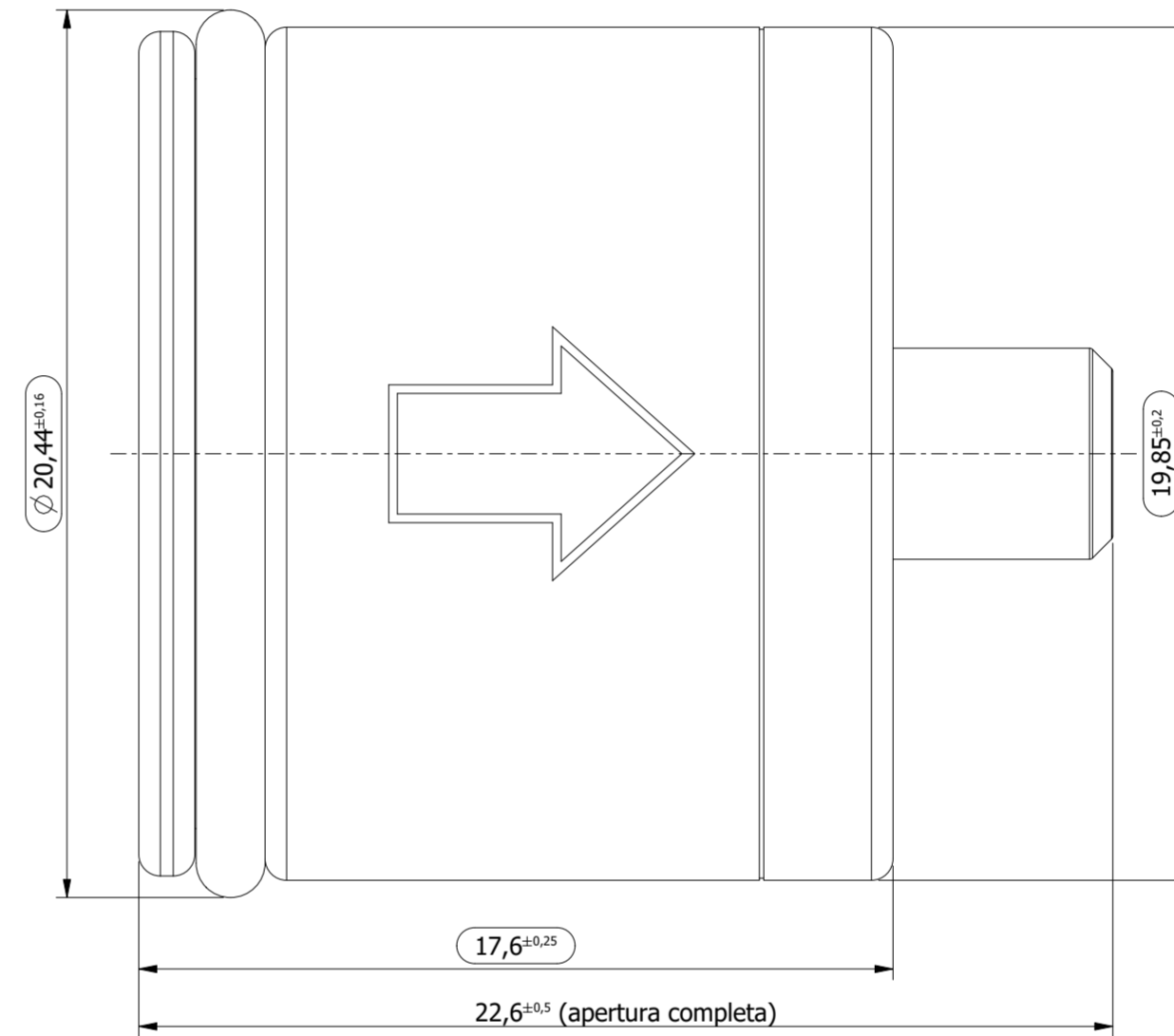
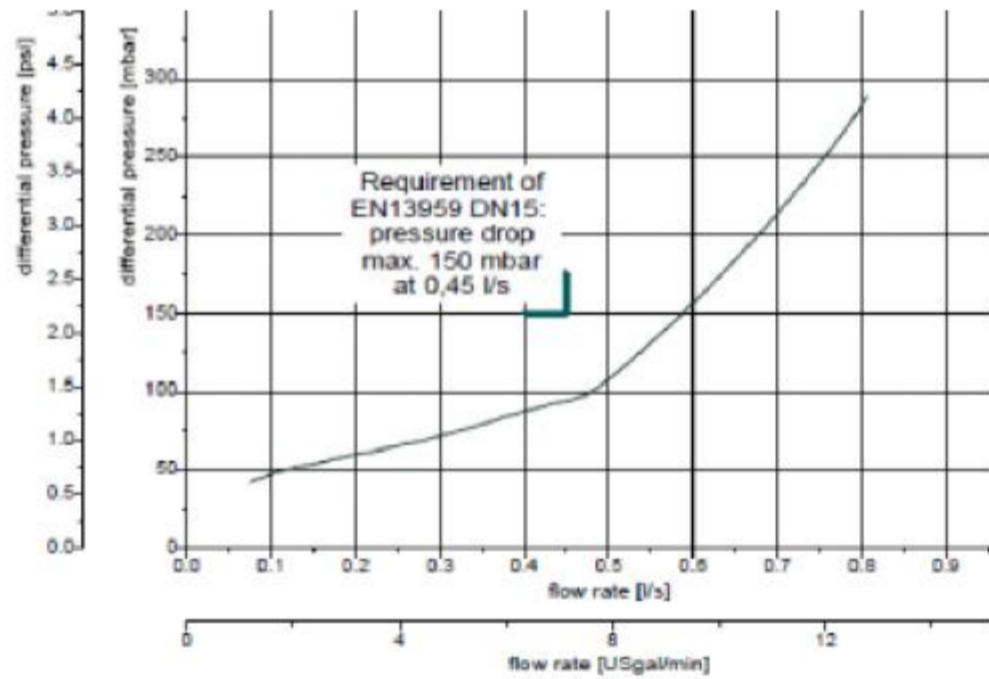


Dimensions in mm [inch] in case of reverse mounting:
 *1 = 45°

Max. operating temperature 65°C,
 max. 1h at 90°C

Assembly:
 Use pure water or vaseline for assembly

- List of Material:**
- O-Ring Silicone
 - Spring Stainless Steel
 - Plunger POM
 - Guidance POM
 - Housing POM



NEOPERL Group

Date	Name
Jan. 2012	FE192
Appr.:	Jan. 2012
	FE183 / FE182

Title:
 check valve
 DW20/DN15-1T

Part-No.:
 30.4073.00000



Rev. A
 Date: Jul. 2012

1) Rugosità generale superfici General surfaces roughness	✓ Ra 1,6 ÷ 3,2 Rz 6,3 ÷ 12,5	5) Quote d'ispezione Inspection dimensions	xx,xx	-	-	-
2) Rugosità superfici di tenuta Seal surfaces roughness	✓ Ra 0,8 Rz 3,2	6) Linea divisione stampo Mold split line		-	-	-
3) Raggi non quotati Unlisted radii	R0,3 ^{+0,1} ₀	7) Punto d'iniezione Injection point		-	-	-
4) Smussi non quotati Unlisted chamfers	0,5x45° ^{+0,1} ₀	8) Indice di revisione Revision index		Nr.	Descrizione revisione / Revision description	Disegnato da / Drawn by Verificato da / Checked by Approvato da / Approved by

Classe di tolleranza: Fine / Class tolerance: Thin
 ISO 2768-f

Scostamenti limite ammessi per dimensioni lineari senza indicazione della tolleranza.
 Maximum admitted deviations for linear dimensions without tolerances.

Da A / From To	0,5 ⁺ ÷3	3÷6	6÷30	30÷120	120÷400	400÷1000	1000÷2000
Scost. / Dev.	±0,05	±0,05	±0,1	±0,15	±0,2	±0,3	±0,5

Scostamenti limite ammessi per dimensioni lineari di smussi e raccordi senza indicazione della tolleranza.
 Maximum admitted deviations for linear dimensions of radius and chamfers without tolerances.

Da A / From To	0,5 ⁺ ÷3	3÷6	>6
Scost. / Dev.	±0,2	±0,5	±1

Scostamenti limite ammessi per dimensioni angolari senza indicazione della tolleranza.
 Maximum admitted deviations for angular dimensions without tolerances.

Da A / From To	10	10÷50	50÷120	120÷400	>400
Scost. / Dev.	±1°	±0°30'	±0°20'	±0°10'	±0°5'

1) Per le dimensioni nominali minori di 0,5 gli scostamenti devono essere indicati vicino alla dimensione nominale relativa.
 1) For the nominal dimensions lower of 0,5 the deviations have to be indicated near of the relative nominal dimension.

Descrizione / Description		Disegnato da / Drawn by		Data / Date	
VALVOLA DI RITEGNO PER SERIE RC x3/4"		M.Berardi		12/02/2021	
3/4" SERIE RC CHECK-VALVE		Verificato da / Checked by		Data / Date	
Materiale / Material		M.Berardi		12/02/2021	
Colore / Color		M.Berardi		12/02/2021	
Volume / Volume (cm³)		Foglio / Sheet		Data / Date	
2,6		1 / 1		12/02/2021	
Peso / Weight (g)		Approvato da / Approved by		Data / Date	
3,75		FI.Ravazzani		12/02/2021	
Scala / Scale		Disegno numero / Drawing number		Revisione / Revision	
6:1		A2		C2518000	
TOLLERANZE GENERALI / GENERAL TOLERANCES		ISO 2768-fk		00	
R.P.E S.r.l. si riserva la proprietà di questo disegno con divieto di riprodurlo o renderlo noto a terzi senza la sua autorizzazione. R.P.E. S.r.l. reserves the ownership of this drawing with prohibition of reproduction or disclosure to third parts without its authorization.					