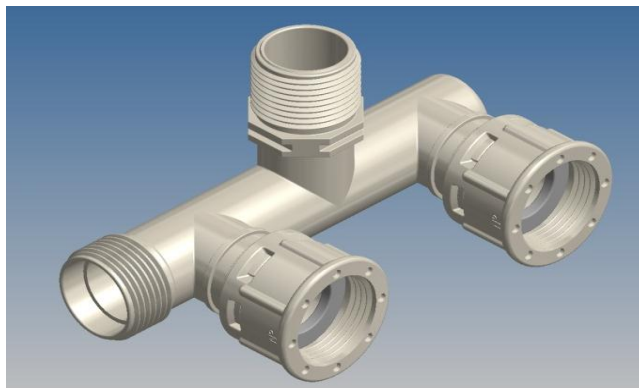




Rpe s.r.l.
Via S. Ambrogio, 3
22070 Carbonate (CO)
Italy
Tel. +39 0331 83.25.15
Fax +39 0331 83.25.01
www.rpesrl.it

Collettore DN 19 mm - Manifold DN 19 mm

F3150000



CARATTERISTICHE DI LAVORO



Pressione di esercizio	0 ÷ 10 bar
Temperatura ambiente	0 ÷ 60° C
Temperatura fluido	0 ÷ 25° C
Direzione del fluido	-
Diametro nominale	Ø 19mm

CARATTERISTICHE FISICHE

Corpo	PA 66 - 30% FV
Guarnizioni / O-Ring	NBR / Silicone

CONNESSIONI IDRAULICHE

Conessioni in ingresso	3/4" GAS M - 3/4" GAS F
Conessioni in uscita	3/4" GAS M - 3/4" GAS F

INSTALLAZIONE

Il collettore può essere montato in qualsiasi posizione senza comprometterne il funzionamento.

APPLICAZIONI

Carico H2O caldaie, piccolo elettrodomestico e impianti di filtrazione, frigoriferi, macchine ghiaccio, distributori d'acqua, forni, rubinetti, idromassaggi, macchine per caffè, irrigazione e idropulitrici.

WORKING CHARACTERISTICS



Working pressure	0 ÷ 10 bar
Room temperature	0 ÷ 60° C
Fluid temperature	0 ÷ 25° C
Flow direction	-
Nominal diameter	Ø 19mm

PHYSICAL CHARACTERISTICS

Body	PA 66 - 30% GF
Gaskets / O-Ring	NBR / Silicone

HYDRAULIC CONNECTIONS

Inlet connections	3/4" GAS M - 3/4" GAS F
Outlet connections	3/4" GAS M - 3/4" GAS F

INSTALLATION

The manifold can be installed in any position without compromising the functionality.

APPLICATIONS

Water filling in small boiler and in filtration plants, refrigerators, ice machines, water dispensers, industrial ovens, taps, hydromassage, coffee makers, irrigation and high pressure jet machines.

CERTIFICAZIONI / CERTIFICATIONS

1

2

3

4

5

6

7

8

A

46

G 3/4" M

B

A

B

71

52

37,5

37,5

G 3/4" M

23

C

48

38

C

G 3/4" F

G 3/4" F

(75)

D

D



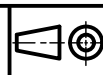
ELETTROVALVOLE
IDRAULICHE
SOLENOID VALVES

Tel.: +39 0331 832515
Fax.: +39 0331 832501
www.rpesrl.it - info@rpesrl.it

F3150000

Serie:

F3150



Data: 24/07/2015
Revisione: 0

R.P.E. s.r.l. si riserva la proprietà di questo disegno con divieto di riprodurlo o renderlo noto a terzi senza la sua autorizzazione.

1

2

3

4

5

6

7

8